
CONSELL MUNICIPAL D'ENTITATS

Dimarts 31 de maig 2022
Sala Nova

ORDRE DEL DIA

1. Designació dels representants del Consell Municipal d'Entitats amb la comissió redactora del projecte de la Sala Maresme.
2. Estat actual de les subvencions 2022
3. Convocatòria atorgament de llicències de les barres de bar i parades de menjar Juliol – Desembre 2022
4. Funcionament reserva d'espais www.espaiscabrera.cat
5. Material de cessió a les associacions i entitats
6. Presentació de l'estudi de la programació de Can Bartomeu.
7. Temes sobrevinguts
8. Precs i preguntes

SUBVENCIONS 2022

L'Ajuntament està treballant per la realització d'un Pla de Subvencions que englobarà les subvencions per a totes les entitats. De moment, per aquest any 2022 seguim amb el mateix procediment:

Subvencions de Cultura

- Procediment per concurrència competitiva
- S'ha acabat el termini de presentació de sol·licituds
- S'ha notificat la reclamació de documentació que falta (termini dilluns 6 de juny)

Subvencions de Esportives i Socials

- Procediment per conveni nominatiu
- S'han valorat les sol·licituds

CONVOCATÒRIA LLICÈNCIES BARRES DE BAR I PARADES DE MENJAR

ESDEVENIMENTS

- ✓ FESTA MAJOR SANT FELIU
- ✓ FESTA MAJOR SANTA ELENA
D'AGELL
- ✓ CICLE DE NADAL I REIS



FESTA MAJOR SANT FELIU



ACTES

- ✓ TORNEIG DE DOMINÓ, *23 de juliol.*
- ✓ SOPAR POPULAR, *31 de juliol.*
- ✓ ESCENARI DE CULTURA
31 de juliol 1 i 2 d'agost
- ✓ DINAR DE FESTA MAJOR, *2 d'agost*
- ✓ ESCENARI PLA DE L'AVELLÀ
2 i 3 d'agost

FESTA MAJOR SANTA ELENA



ACTES

✓ **A CONCRETAR 17 i 18 d'agost**



**Tots fem
Cabrera**



Ajuntament de
Cabrera de Mar

CICLE DE NADAL I REIS



ACTES

Xocolatada en espais i horaris a
concretar pels dies:

- ✓ *24 de desembre*
- ✓ *31 de desembre*
- ✓ *5 de gener*



IMPORTANT BENEFICIARIS

1. No s'haurà de satisfer cap cànon.
2. Estar en possessió del carnet de manipulador.
3. Tot el material haurà de ser d'un sol ús. Prohibit el vidre i gots de litre.
4. Assegurança de RC que cobreixi l'esdeveniment.
5. Facilitar la potencia necessària per al punt de connexió.
6. Complir amb el nombre de persones mínim que demani l'ajuntament en cada acte.

IMPORTANT AJUNTAMENT

1. Fixar els preus de venda al públic de les begudes i productes alimentaris.
2. Facilitar un punt de connexió amb potencia suficient.
3. Seguretat de l'esdeveniment i la vigilància de les barres durant la nit.
4. Facilitar un congelador i tres carpes als adjudicataris .

A banda, qualsevol organitzador d'un acte en via pública que tingui autorització per part de l'Ajuntament, podrà sol·licitar, l'explotació d'una barra o parada de menjar sempre que compleixi els requisits de les bases.

www.espaiscabrera.cat

The screenshot shows the town's official website with several news items and a calendar. The calendar at the top right shows dates from 23 to 29. The news items include:

- Tots fem Cabrera**: La contengió marcarà el pressupost municipal per al 2022
- ATENCIÓ AL CIUTADÀ AMB CITA PRÈVIA**: Demaneu cita al 93 752 00 91 o a info@cabrerademar.cat
- Institut Català de la Salut**: Modificació en l'horari dels consultoris del Nucli Urbà i del Pla de l'Avellà
- Actuació municipal davant del coronavirus**
- Notícies**:
 - 27/08/2022: A licitació l'execució de les franges de protecció al Centre Urbà de Sant Joan de Munt. Els treballs per a garantir la seguretat de les zones habidues davant d'un incendi: tenen un abast proper a les 10 hectàrees
 - 24/05/2022: Ja es coneix la programació del Juliol Jove 2022. Com a principal novetat, la proposta lúdica i formativa de Can Martinet incorpora dues sortides amb pernoctació
 - 28/08/2022: Cabrerera de Mar destinarà 2,88 milions d'euros en inversions fins al 2023. Es tracta del més gran paquet d'inversions aprovat al municipi i inclou l'adquisició dels terrenys de la Cooperativa la Guardiola, l'asfaltatge de l'antic Camí del

The screenshot shows the 'Reserva d'Espais' website for the Ajuntament de Cabrera de Mar. It features a search bar, navigation links (INICI, TOTS ELS ESPAIS DISPONIBLES, CONTACTE), and a filter dropdown for 'Espais'. The main content area displays 'ESPAIS DESTACATS' with a list of available spaces:

- ENVELAT MUNICIPAL**:
 - Veure disponibilitat
 - Pre-reserva
 - Veure espai
- SALA NOVA**:
 - Veure disponibilitat
 - Pre-reserva
 - Veure espai
- CAN BENET**:
 - Veure disponibilitat
 - Pre-reserva
 - Veure espai
- CAL CONDE EXTERIOR**:
 - Veure disponibilitat
 - Pre-reserva
 - Veure espai

Plataforma que facilita la visualització dels espais disponibles i la seva reserva amb un calendari actualitzat i un senzill formulari

CESSIÓ DE MATERIAL



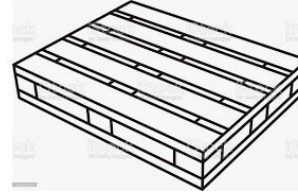
EQUIP DE SO



TAULES



CADIRES



ESCENARI



CARPES



TANQUES



CLAU EQUIPAMENT



PLA FUNCIONAL PER LES ENTITATS DE CABRERA DE MAR A LA MASIA DE CAN BARTOMEU



Emplaçament immillorable



Emplaçament immillorable

Entorn privilegiat



Emplaçament immillorable

Entorn privilegiat

Espais amplis i diversos



Emplaçament immillorable

Entorn privilegiat

Espais amplis i diversos

Exteriors amb potencial

...grans possibilitats

ESTAT ACTUAL

— CAN BARTOMEU —



FEBLESES

FEBLESES

- Desordre que ofereix una imatge que desmereix l'equipament de Can Bartomeu

FEBLESES

- Desordre que ofereix una imatge que desmereix l'equipament de Can Bartomeu
- Acumulació de “mals endreços” amb càrrega de foc que fan insegur l'edifici

FEBLESES

- Desordre que ofereix una imatge que desmereix l'equipament de Can Bartomeu
- Acumulació de “mals endreços” amb càrrega de foc que fan insegur l'edifici
- Acumulació d'objectes que limiten la funcionalitat de l'equipament

FEBLESES

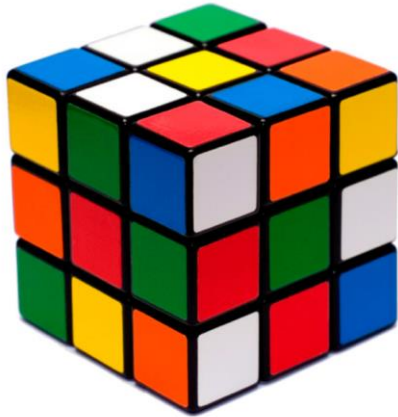
- Desordre que ofereix una imatge que desmereix l'equipament de Can Bartomeu
- Acumulació de “mals endreços” amb càrrega de foc que fan insegur l'edifici
- Acumulació d'objectes que limiten la funcionalitat de l'equipament
- Espais poc versàtils:
 - poca càrrega tecnològica que no facilita la funcionalitat
 - falta d'equipament que no facilita el confort dels usuaris

FEBLESES

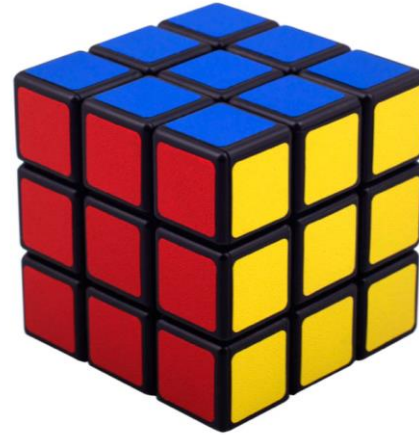
- Desordre que ofereix una imatge que desmereix l'equipament de Can Bartomeu
- Acumulació de “mals endreços” amb càrrega de foc que fan insegur l'edifici
- Acumulació d'objectes que limiten la funcionalitat de l'equipament
- Espais poc versàtils:
 - poca càrrega tecnològica que no facilita la funcionalitat
 - falta d'equipament que no facilita el confort dels usuaris
- Falta d'organització que permeti optimitzar l'ús simultani de les instal·lacions

PROPOSTA DE MILLORA

— CAN BARTOMEU —



AGRUPACIÓ D'ENTITATS Vs
(actual)



ASSOCIACIONISME
(futur)

ACCIONS

ACCIONS

- Endreçar els espais, gràcies a
 - Habilitar magatzems per traslladar objectes voluminosos
 - Instal·lar armaris per cada Entitat on puguin guardar el seu material

ACCIONS

- Endreçar els espais, gràcies a
 - Habilitar magatzems per traslladar objectes voluminosos
 - Instal·lar armaris per cada Entitat on puguin guardar el seu material
- Alliberar espais de qualitat per ús compartit
 - Gestió de sales compartides mitjançant reserva
- Equipament de les sales per millorar les seves prestacions

ACCIONS

- Endreçar els espais, gràcies a
 - Habilitar magatzems per traslladar objectes voluminosos
 - Instal·lar armaris per cada Entitat on puguin guardar el seu material
- Alliberar espais de qualitat per ús compartit
 - Gestió de sales compartides mitjançant reserva
- Equipament de les sales per millorar les seves prestacions
- **Habilitar espais comunitaris**
 - **Generar espais de trobada**
 - **Aprofitament de sinergies entre Entitats**
 - **Creació de comunitat**

ACCIONS

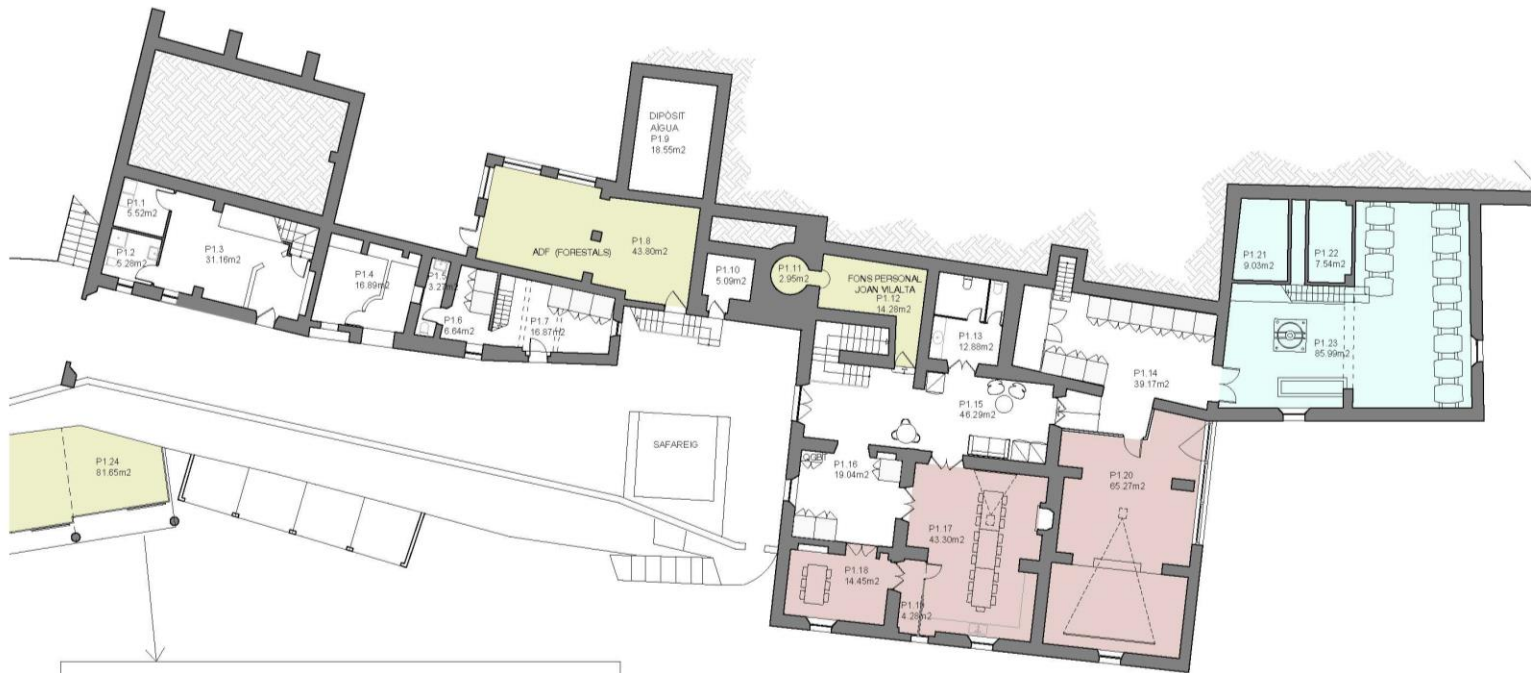
- Endreçar els espais, gràcies a
 - Habilitar magatzems per traslladar objectes voluminosos
 - Instal·lar armaris per cada Entitat on puguin guardar el seu material
- Alliberar espais de qualitat per ús compartit
 - Gestió de sales compartides mitjançant reserva
 - Equipament de les sales per millorar les seves prestacions
- Habilitar espais comunitaris
 - Generar espais de trobada
 - Aprofitament de sinergies entre Entitats
 - Creació de comunitat
- **Millorar l'accessibilitat**

PROPOSTA

— CAN BARTOMEU —



Ajuntament de
Cabrera de Mar



QUADRE SUPERFÍCIES ÚTILS	
ESPAI	SUP ÚTIL (m²)
P1.1	5.52m²
P1.2	5.29m²
P1.3	31.16m²
P1.4	16.89m²
P1.5	3.27m²
P1.6	6.64m²
P1.7	16.87m²
P1.8	43.30m²
P1.9	18.55m²
P1.10	5.09m²
P1.11	2.95m²
P1.12	14.28m²
P1.13	12.88m²
P1.14	39.17m²
P1.15	46.29m²
P1.16	19.04m²
P1.17	43.30m²
P1.18	14.45m²
P1.19	4.25m²
P1.20	65.27m²
P1.21	9.03m²
P1.22	7.54m²
P1.23	85.99m²
P1.24	81.65m²

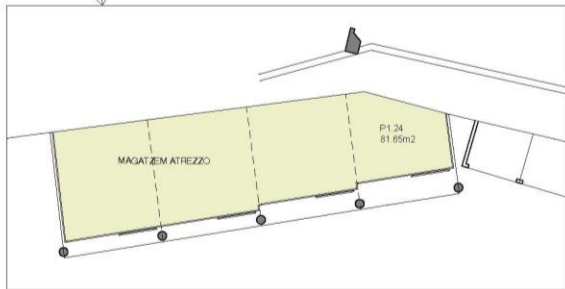
TOT. SUP. ÚTIL INTERIOR 523.62m²

TOT. SUP. CONST. HABITABLES 784.30m²

17 UTS. ARMARI 1X1m DE 27UTS TOTALS

LLEGENDA

- Futur espai museístic
- Espais amb assignació
- Espais amb reserva prèvia
- Espais comuns



SALES PER ÚS COMPARTIT (amb reserva prèvia)

ÀMBIT	SUPERFÍCIE	CAPACITAT	TOTAL SALES
P1.17	43,30m²	20pax	3
P1.18	14,45m²	8pax	
P1.20(assaig)	65,27m²	30pax	



QUADRE SUPERFÍCIES ÚTILS	
ESPAI	SUP. ÚTIL (m2)
P2.1	7.70m2
P2.2	41.66m2
P2.3	1.57m2
P2.4	3.51m2
P2.5	4.59m2
P2.6	11.77m2
P2.7	20.46m2
P2.8	29.22m2
P2.9	23.09m2
P2.10	12.99m2
P2.11	2.02m2
P2.12	45.29m2
P2.13	21.28m2
P2.14	16.73m2
P2.15	2.31m2
P2.16	7.37m2
P2.17	42.50m2
P2.18	19.72m2
P2.19 anderrocot	
P2.20	26.92m2
P2.21	19.00m2
P2.22	20.01m2
P2.23	9.75m2
P2.24	8.54m2
P2.25	4.04m2
P2.26	5.43m2
P2.27	4.15m2
P2.28	20.22m2
P2.29	21.35m2
P2.30	19.43m2
P2.31	24.63m2
P2.32	0.75m2
P2.33	20.37m2

TOT. SUP. ÚTIL INTERIOR 528.05m2

TOT. SUP. CONST. HABITABLES 782.45m2

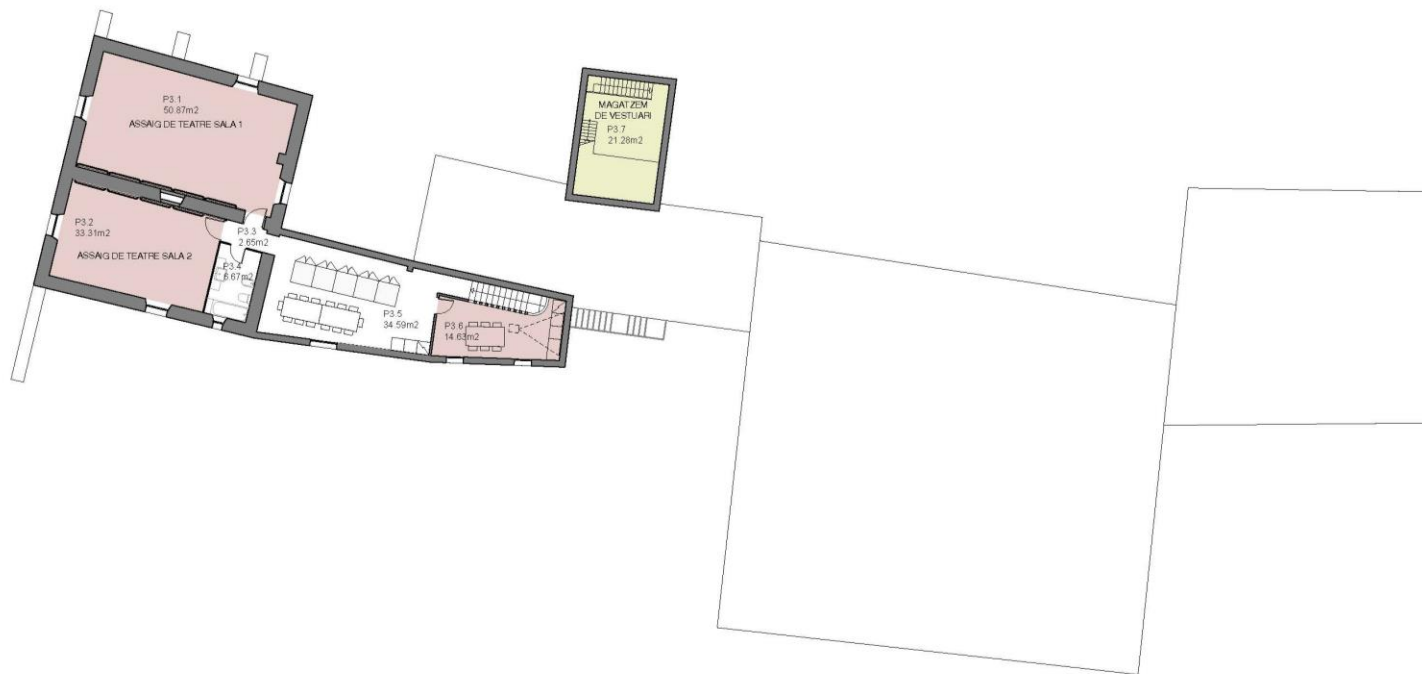
5 UTS. ARMARI 1X1m DE 27UTS TOTALS

LLEGENDA

- Futur espai museistic
- Espais amb assignació
- Espais amb reserva prèvia
- Espais comuns

SALES PER ÚS COMPARTIT (amb reserva prèvia)

ÀMBIT	SUPERFÍCIE	CAPACITAT	TOTAL SALES
P2.12	45,29m2	25pax	4
P2.18/P2.20/P2.23	58,39m2	20pax	
P2.21	19,00m2	8pax	
P2.28	20,22m2	8pax	



QUADRE SUPERFÍCIES ÚTILS	
ESPAI	SUP ÚTIL (m²)
P3.1	50,87m²
P3.2	33,31m²
P3.3	2,65m²
P3.4	6,67m²
P3.5	34,59m²
P3.6	14,63m²
P3.7	21,28m²

TOT. SUP. ÚTIL INTERIOR 167,67m²

TOT. SUP. CONST. HABITABLES 214,40m²

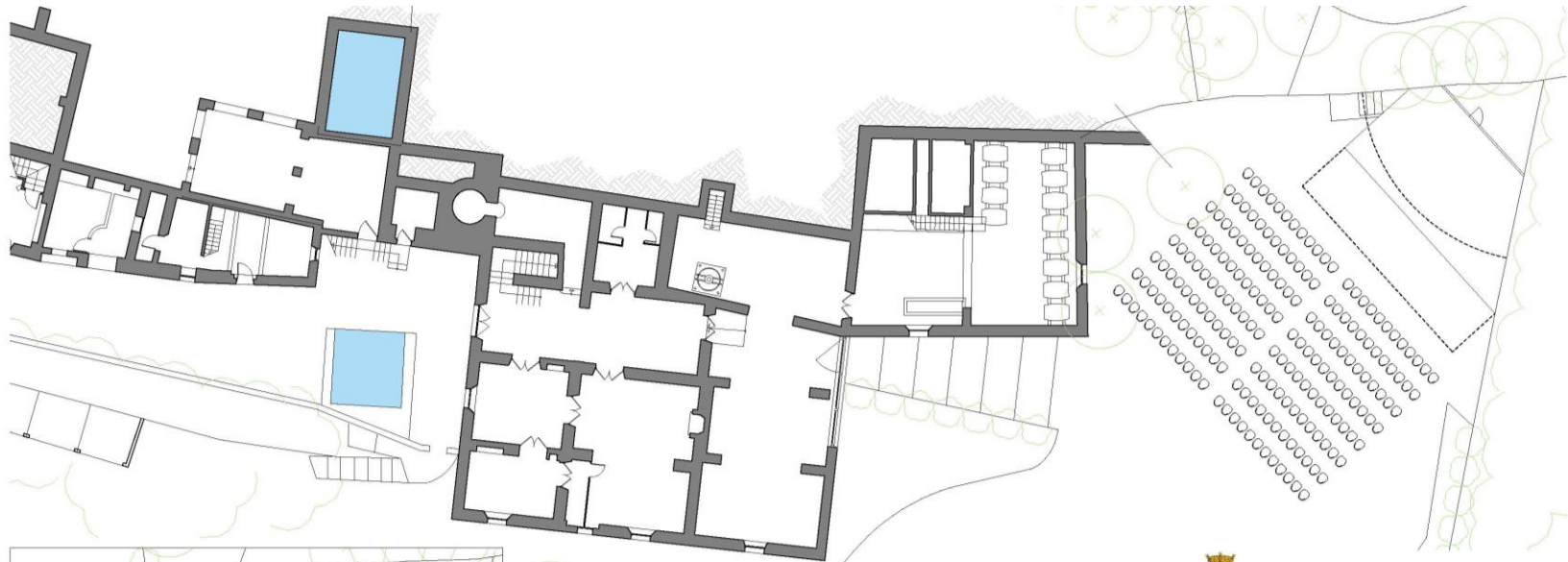
5 UTS. ARMARI 1X1m DE 27UTS TOTALS

LLEGENDA

Futur espai museístic
Espais amb assignació
Espais amb reserva prèvia
Espais comuns

SALES PER ÚS COMPARTIT (amb reserva prèvia)

ÀMBIT	SUPERFÍCIE	CAPACITAT	TOTAL SALES
P3.1 (assaig)	50,87m²	25pax	3
P3.2 (assaig)	33,31m²	40pax	
P3.6	14,63m²	8pax	



Can Bartomeu_ Pla Funcional			
ENTITATS	SALES PER ÚS COMPARTIT	ESPANIS COMUNITATIS	PATI DE BUTAQUES
25	10(+4)	6	192 butaques



CAN BARTOMEU_ ENTITATS DEL PLA FUNCIONAL

ACTIVITAT

ARTS ESCÈNIQUES

CULTURA POPULAR

ALTRES CULTURALS

MÚSICA

COOPERACIÓ, IGUALTAT I SOLIDARITAT

ESPORTIVES

ALTRES

ENTITATS

- 01. Cabrera de Espectacle
- 02. TAC (Teatre Amador de Cabrera)
- 03. Sòfies Teatre
- 04. Diablos Macabres
- 05. Gigants
- 06. Sardanes
- 07. Escola de Ball Soul Train Dancoes School
- 08. Grup Mágic Marisme
- 09. Orquestra del Mar
- 10. Tabals
- 11. Posseïbles
- 12. Escola de Música
- 13. Associació Curs d'Orgue
- 14. Cor Parroquial
- 15. Espai Dona
- 16. Cabrera Solidària
- 17. Protectora d'Artesans
- 18. Club Bàsquet Cabrera
- 19. Inèdit Esportiu Cabrera
- 20. Club Petanca Cabrera
- 21. Club Petanca Pla de Tàvella
- 22. Club d'Escacs
- 23. Club Natació
- 24. Club Agility Caric
- 25. Club Rítmica
- Forestals

ENDERROC OBRA NOVA

— CAN BARTOMEU —



Ajuntament de
Cabrera de Mar



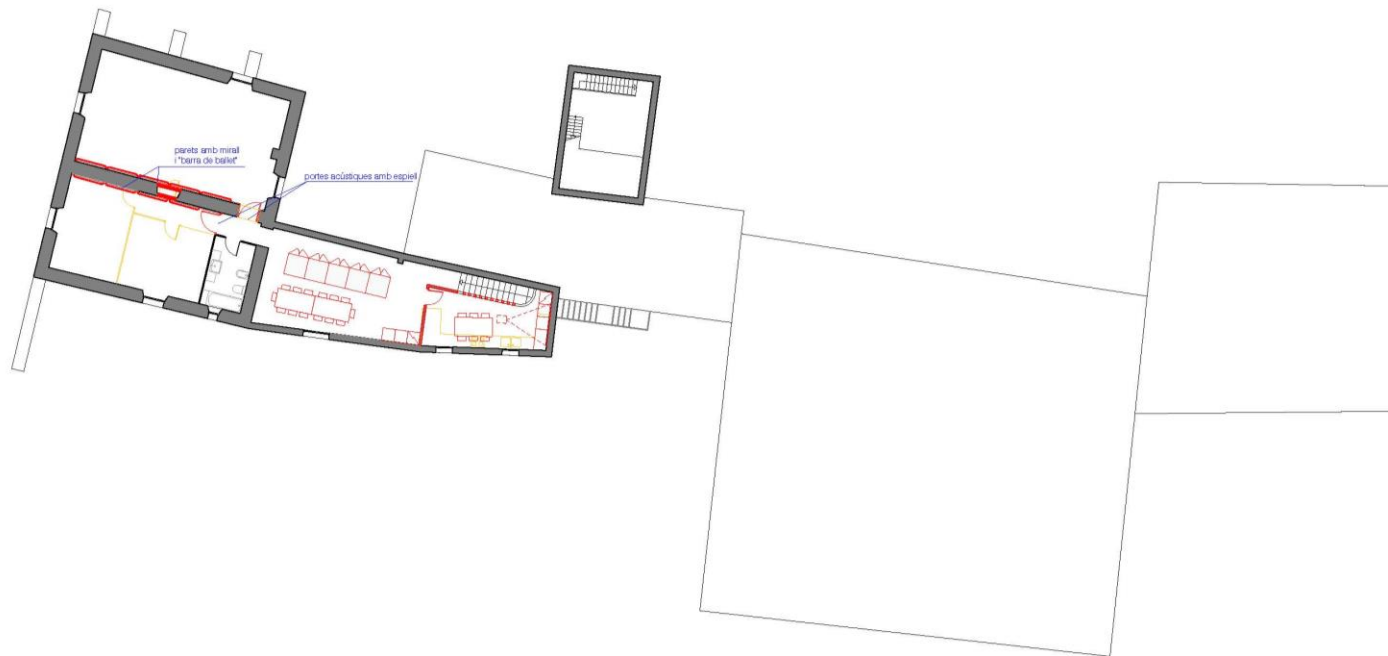
APECTACIÓ
LLEGENDA: AIXECAMENT I ENDERROCS

■	OBRA NOVA
■	ENDERROCS



APECTACIÓ
LEGENDA: AIXECAMENT I ENDERROC

■	OBRA NOVA
■	ENDERROC



ESP AIS COMUNS

— CAN BARTOMEU —



Ajuntament de
Cabrera de Mar



REFERÈNCIES



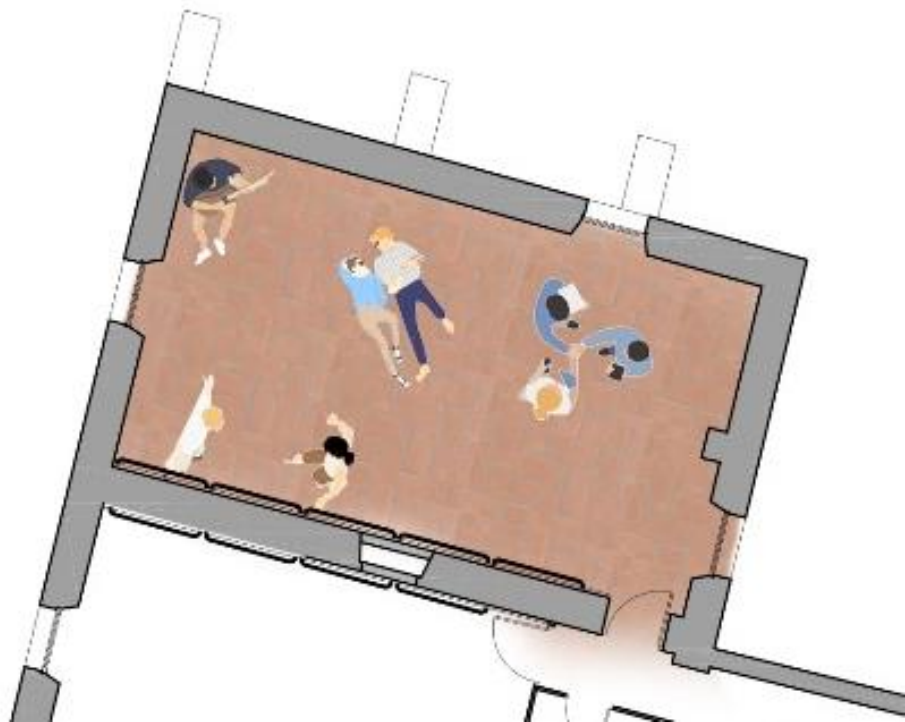
Ajuntament de
Cabrera de Mar



Ajuntament de
Cabrera de Mar

SALES D'ASSAIG

— CAN BARTOMEU —



Ajuntament de
Cabrera de Mar



REFERÈNCIES





Ajuntament de
Cabrera de Mar

TALLERS

— CAN BARTOMEU —



Ajuntament de
Cabrera de Mar



REFERÈNCIES



Ajuntament de
Cabrera de Mar





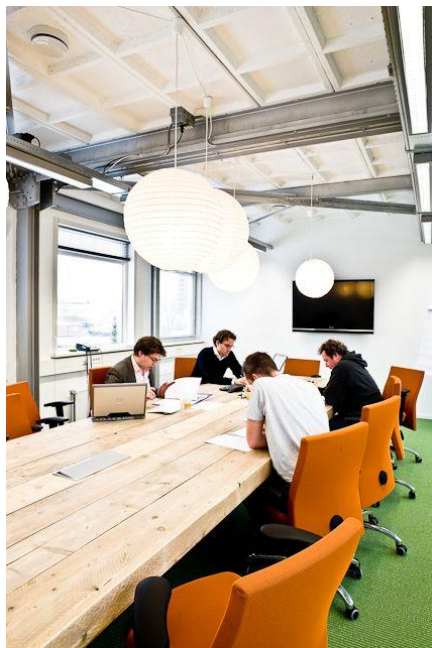
Ajuntament de
Cabrera de Mar

SALES AMB RESERVA

— CAN BARTOMEU —



Ajuntament de
Cabrera de Mar



REFERÈNCIES



Ajuntament de
Cabrera de Mar



ESPAIS EMMAGATZEMATGE

— CAN BARTOMEU —



REFERÈNCIA
armaris 100x80x195cm

GRÀCIES PER LA VOSTRA ASSISTÈNCIA
